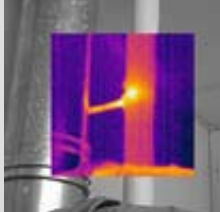




Nosotros conocemos infrarrojo. Como ningún otro.

Cámaras Infrarrojas Serie-i

Cámaras de Alta Resolución con Iluminador de Objetivo y Fusión (PIP)



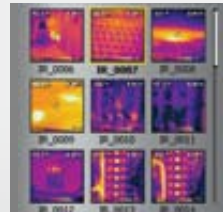
Fusión - Picture in Picture



Puntero Láser Integrado



Iluminador de Objetivo



Galería de Imágenes



Características de la Serie-i

- *Detector infrarrojo (pitch de 25 micrones)*
- *Fusión Picture in Picture (PIP)*
- *Iluminador de objetivo para imágenes visuales de alta calidad*
- *Sensibilidad térmica 0,1°C a 25°C*
- *Ligera - sólo 600g*
- *Fácil operación*
- *LCD de 3,5" de alta resolución*
- *Galería de imágenes en miniatura*
- *Rango de medición de -20 a 350°C*

- Cámara digital con iluminador de objetivo — hasta 2,3 MP de resolución, provee imágenes con claridad independiente de las condiciones de iluminación.
- Fusión Picture in Picture (PIP) — muestra imagen térmica superpuesta a una imagen digital.
- Sensibilidad térmica de 0,1°C — provee la resolución necesaria para diagnosticar anomalías de manera rápida y sencilla.
- Galería de imágenes en miniatura — permite rápida localización de las imágenes almacenadas.
- Puntero láser LocatIR™ — identifica con precisión el punto caliente en la imagen IR (solamente modelo FLIR i60).
- Imágenes JPEG radiométricas — tecnología patentada utilizada para guardar imágenes en el formato estándar JPEG para facilitar el envío por e-mail y el análisis utilizando el software QuickReport™ (incluido).
- Tarjeta microSD de 1GB — guarda más de 1000 imágenes JPEG radiométricas.
- Batería recargable de Li-Ion — reemplazable, duración de 5 horas de uso continuo.
- Modo de Área (Mín/Máx) — el marcador de punto muestra la lectura de la temperatura mínima o máxima dentro del área seleccionada.
- Incluye — tarjeta microSD de 1GB, adaptador para miniSD, batería recargable de Li-Ion, fuente de alimentación, software QuickReport, cable USB, tapa del lente, correa de mano y estuche resistente.

Características principales del modelo FLIR i40

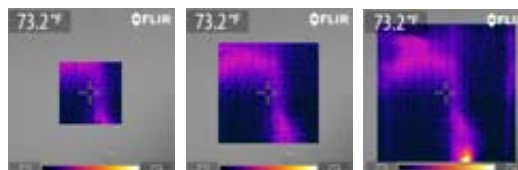
- Cámara visual de 0,6 MP con iluminador de objetivo
- Picture in Picture (PIP) fijo
- Resolución térmica de 14400 pixeles (120 x 120)

Características principales del modelo FLIR i50

- Cámara visual de 2,3 MP con iluminador de objetivo
- Picture in Picture (PIP) con 3 pasos fijos
- Resolución térmica de 19600 pixeles (140 x 140)
- Puntero láser integrado LocatIR™

Características principales del modelo FLIR i60

- Cámara visual de 2,3 MP con iluminador de objetivo
- Recurso Picture in Picture (PIP) escalable (véase ilustración abajo)
- Resolución térmica de 32400 pixeles (180 x 180)
- Puntero láser integrado LocatIR™
- Función marcador de láser en la imagen
- La función marcador automático de punto Caliente/Frío muestra automáticamente el punto más caliente o mas frío dentro del área seleccionada.



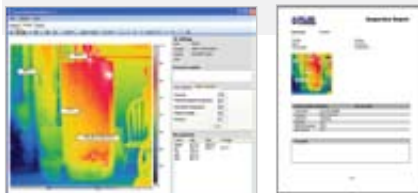
FLIR i60 — Picture in Picture de fusión escalable permite redimensionar la imagen térmica de acuerdo a lo necesario.



La Diferencia es Entrenamiento

Obtenga el máximo retorno de su inversión en el Centro de Entrenamiento en Infrarrojo (ITC - Infrared Training Center), la mayor organización del mundo en certificación de termografistas. El Curso de Entrenamiento Nivel 1 del ITC está enfocado en nuevos usuarios, y cubre diversas aplicaciones en mantenimiento predictivo. Los cursos de certificación ITC Nivel 2 y Nivel 3 más avanzados también están disponibles.

Los cursos los imparten instructores certificados con larga experiencia en un amplio rango de aplicaciones. Las principales organizaciones profesionales internacionales reconocen las certificaciones del ITC y es el único que sigue la norma ISO 18436.



El software QuickReport posibilita el análisis de imágenes térmicas y la generación de reportes de páginas múltiples de manera sencilla y rápida.

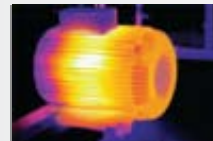


Distribuido por:

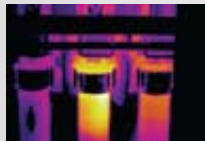
Algunas aplicaciones:



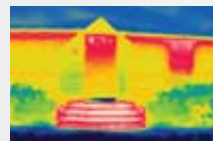
Motor (cojinete sobrecalentado)



Motor (sobrecalentamiento del embobinado)



Eléctrica (fusibles sobrecalentados)



Construcción Civil (insuficiente aislamiento térmico)



Especificaciones de la FLIR Serie-i

Características	FLIR i40	FLIR i50	FLIR i60
Rango de temperatura	-20°C a 350°C	-20°C a 350°C	-20°C a 350°C
Almacenamiento de imagen (tarjeta microSD de 1GB)	1000 imágenes	1000 imágenes	1000 imágenes
Emisividad	0.1 a 1.0 (ajustable)	0.1 a 1.0 (ajustable)	0.1 a 1.0 (ajustable)
Desempeño de las Imágenes / Presentación de las Imágenes			
Campo de visión			
Distancia mín de enfoque	25° X 25°/0.10m	25° X 25°/0.10m	25° X 25°/0.10m
IFOV	3.64 mrad	3.12 mrad	2.42 mrad
Sensibilidad térmica (N.E.T.D)	<0.1°C a 25°C	<0.1°C a 25°C	<0.1°C a 25°C
Tipo de detector – Microbolómetro sin enfriamiento de matriz de plano focal (FPA)	120 X 120 pixeles	140 X 140 pixeles	180 X 180 pixeles
Rango espectral	7.5 a 13µm	7.5 a 13µm	7.5 a 13µm
Pantalla	LCD a colores de 3,5"	LCD a colores de 3,5"	LCD a colores de 3,5"
Salida de vídeo	MPEG-4 vía USB	MPEG-4 vía USB	MPEG-4 vía USB
Modos de imagen	Térmica, Visual, Fusión	Térmica, Visual, Fusión	Térmica, Visual, Fusión
Fusión Picture in Picture (PIP)	Fijo	3 pasos fijos	Escalable
Resolución de imagen visual	0.6 MP	2.3 MP	2.3 MP
Láser / Clasificación	—	Sí / Clase 2	Sí / Clase 2
Tipo de láser	—	Semiconductor AlGaInP Láser de diodo: 1mW/635nm	Semiconductor AlGaInP Láser de diodo: 1mW/635nm
Función marcador a láser	—	—	En la imagen IR
Modo de medición del punto (centro)	Sí	Sí	Sí
Marcador automático de punto caliente/frío	—	—	Sí
Modo de medición de área (min/máx)	Sí	Sí	Sí
Controles de imagen (todos los modelos)	Paletas (Hierro, Arco iris, y Blanco/Negro), nivel, amplitud (span), auto ajuste (continuo/manual)		
Enfoque	Manual	Manual	Manual
Controles de configuración (todos los modelos)	Fecha/Hora, Info, Intensidad del LCD, Apagado Automático y 21 Idiomas		
Tipo de batería/			
Duración de la batería	Li-Ion/ 5 horas, pantalla muestra estado de la batería		
Dimensiones/Peso	235x81x175mm/<600g incluyendo batería		

Modelo Descripción del producto

- FLIR i40** Cámara infrarroja
- FLIR i50** Cámara infrarroja con láser
- FLIR i60** Cámara infrarroja con láser y PIP escalable

ACCESORIOS

- 1196398** Batería recargable Li-Ion
- 1910399** Cargador adaptador CA (110-240V)
- 1910490** Adaptador para toma de corriente automotriz, 12VCD (cable 1,2m)
- 1196474** Cargador de batería de 2 posiciones incluyendo fuente de alimentación

ENTRENAMIENTO Certificación ITC Nivel 1

www2.flirthermography.com/lamerica/

Se podrán modificar las especificaciones sin previo aviso. FBR / P - DSH - SI - 0000 - A - E / 1000 - Set.08/ FBR - STE
Copyright © 2008 Flir Systems Brasil. Todos los derechos reservados incluyendo el derecho de reproducción total o parcialmente, en cualquier forma

